

屋根（台紙）

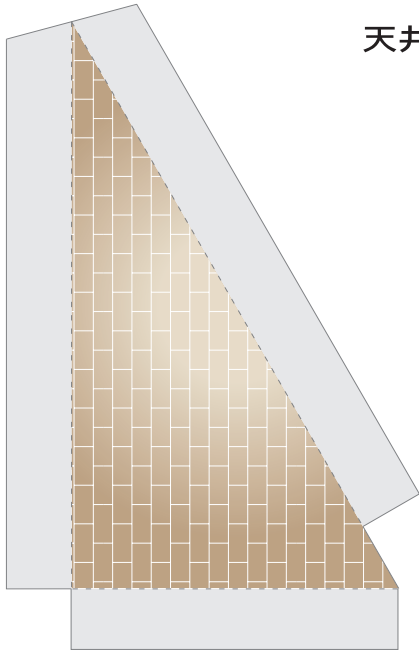
- (切取線) もしくはりんかくに沿って切ってね。
- 灰色部分にのりを付けてね。
- - - - (折り線) に沿って山折りに折ってね。
- - - - (折り線) に沿って谷折りに折ってね。

Presented by
PAPER MUSEUM
サンワサプライ株式会社
<http://www.sanwa.co.jp/paper/>

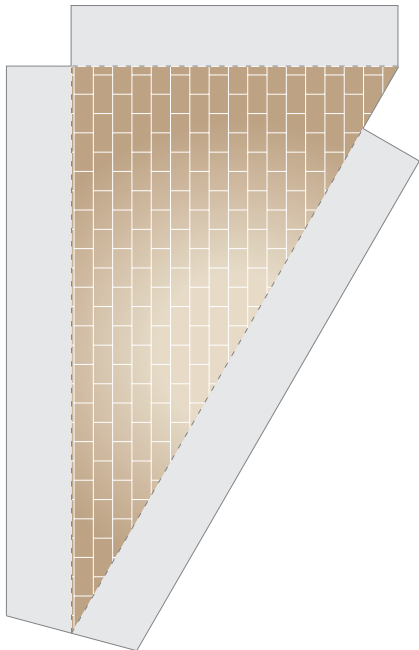
Flower Shop

天井（台紙）

- (切取線) もしくはりんかくに沿って切ってね。
- 灰色部分にのりを付けてね。
- - - - (折り線) に沿って山折りに折ってね。
- - - - (折り線) に沿って谷折りに折ってね。



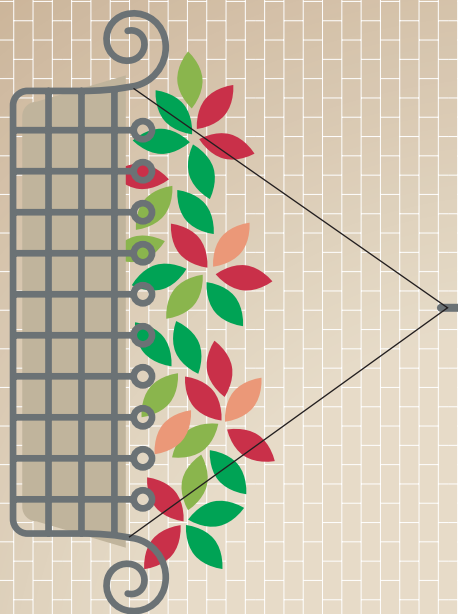
天井



後ろ外壁（台紙）

- (切取線) もしくはりんかくに沿って切ってね。
- 灰色部分にのりを付けてね。
- (折り線) に沿って山折りに折ってね。
- (折り線) に沿って谷折りに折ってね。

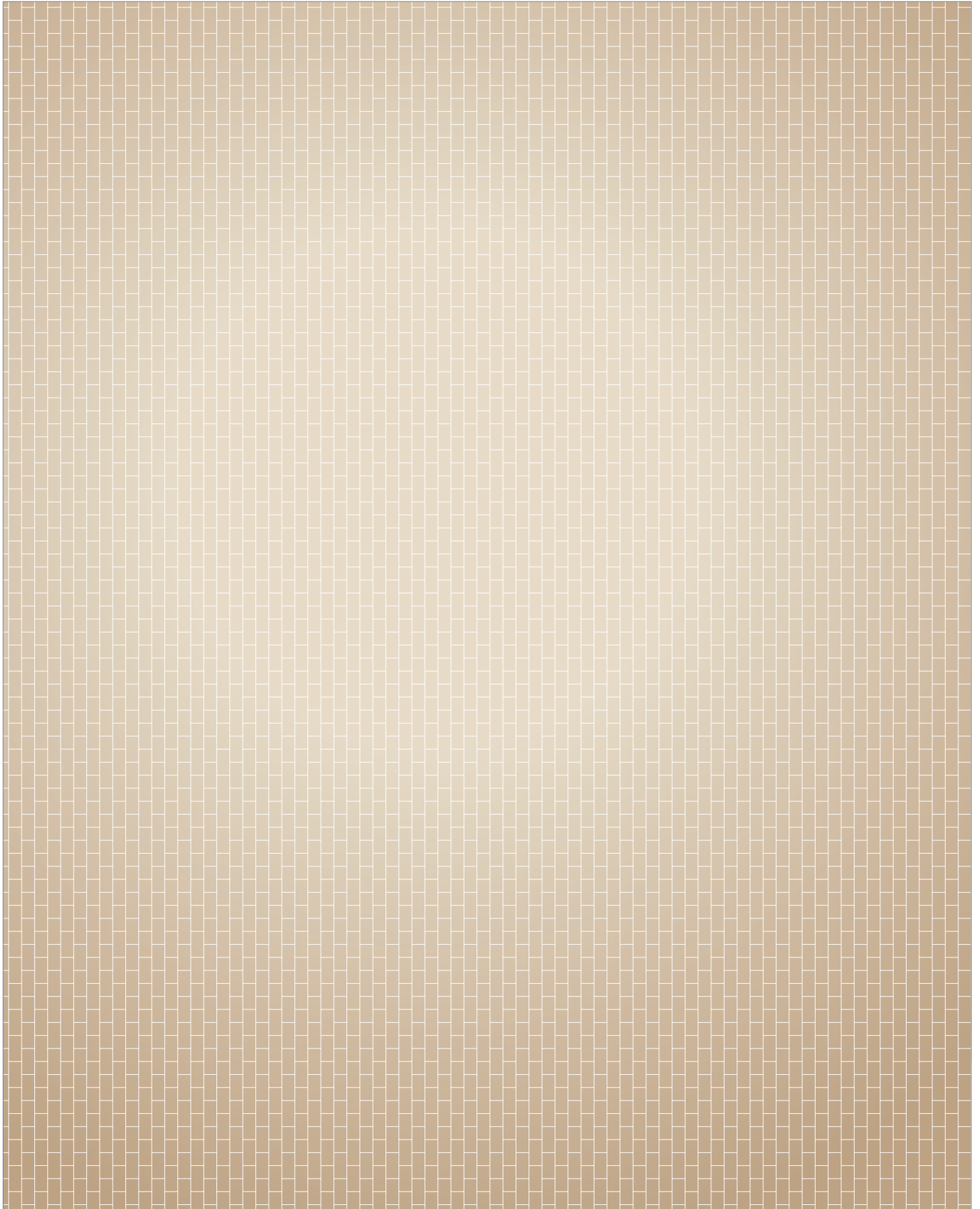
Presented by
PAPER MUSEUM
サンワサプライ株式会社
<http://www.sanwa.co.jp/paper/>



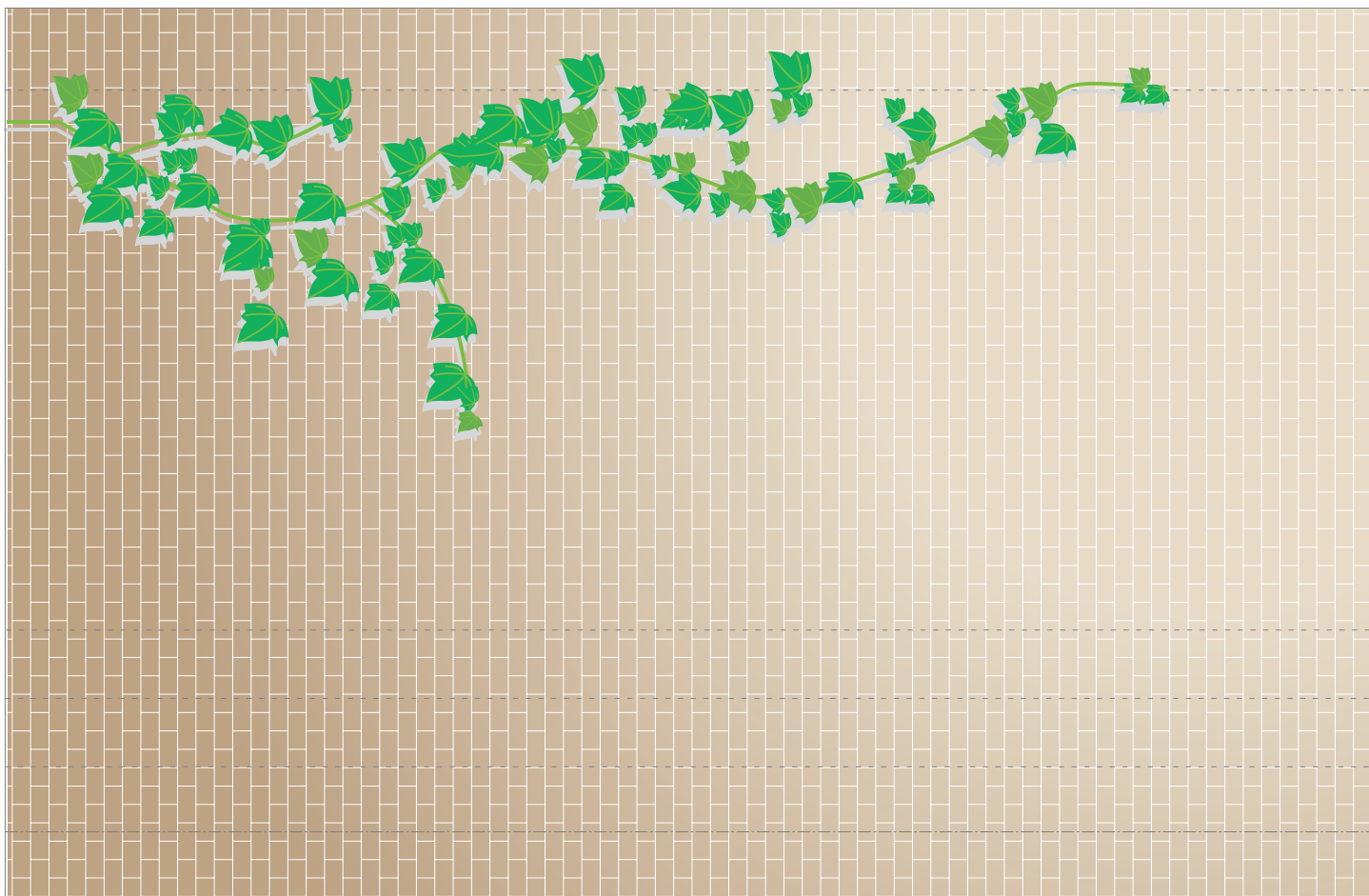
後ろ壁〈内装〉(台紙)

- (切取線) もしくはりんかくに沿って切ってね。
- ▭ 灰色部分にのりを付けてね。
- (折り線) に沿って山折りに折ってね。
- - - - - (折り線) に沿って谷折りに折ってね。

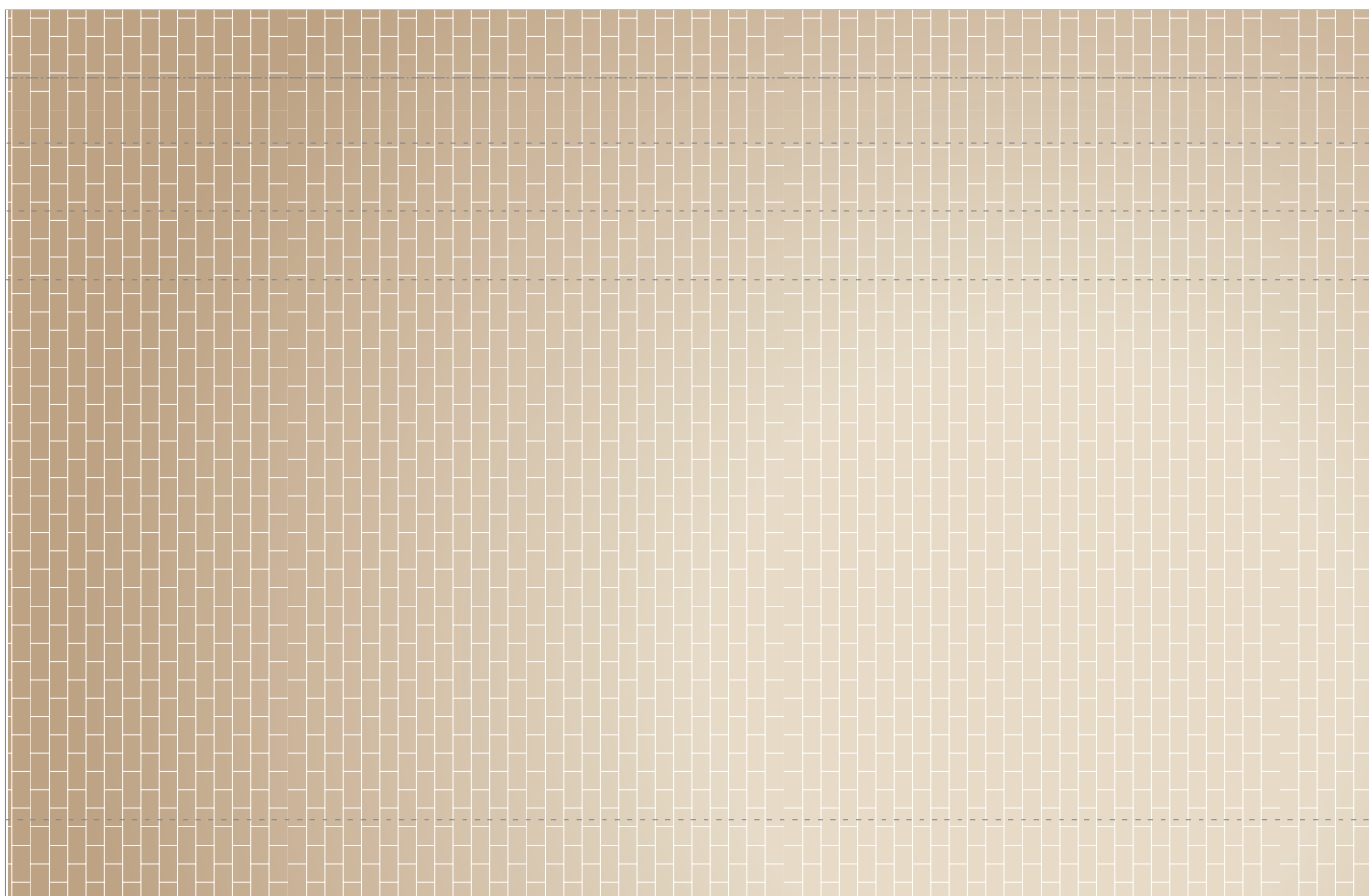
Presented by
PAPER MUSEUM
サンワサプライ株式会社
<http://www.sanwa.co.jp/paper/>



左外壁



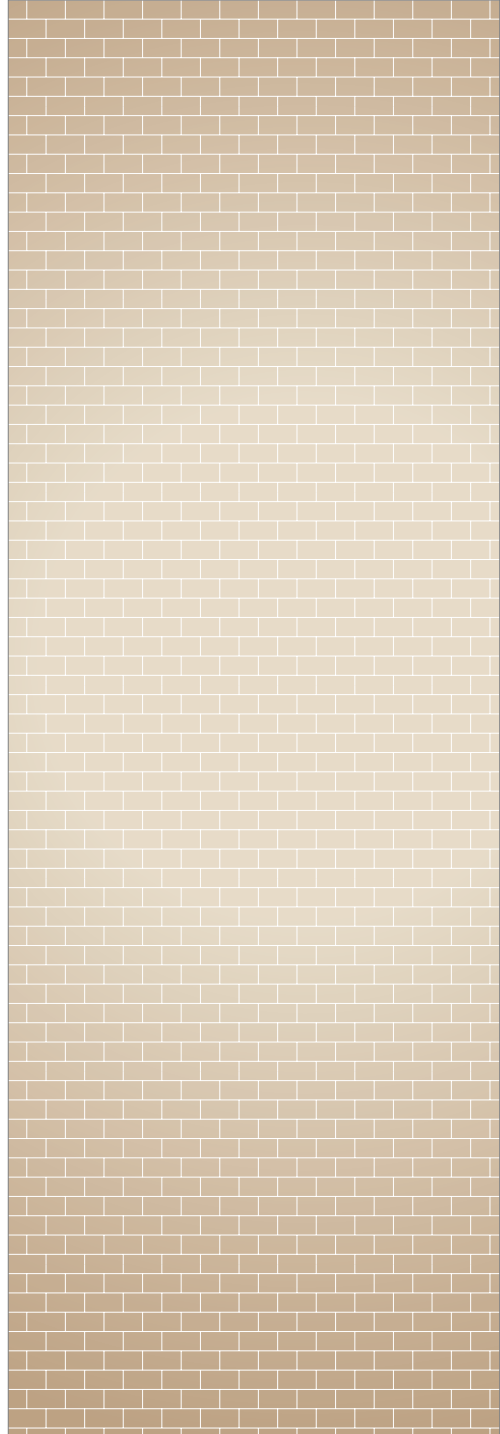
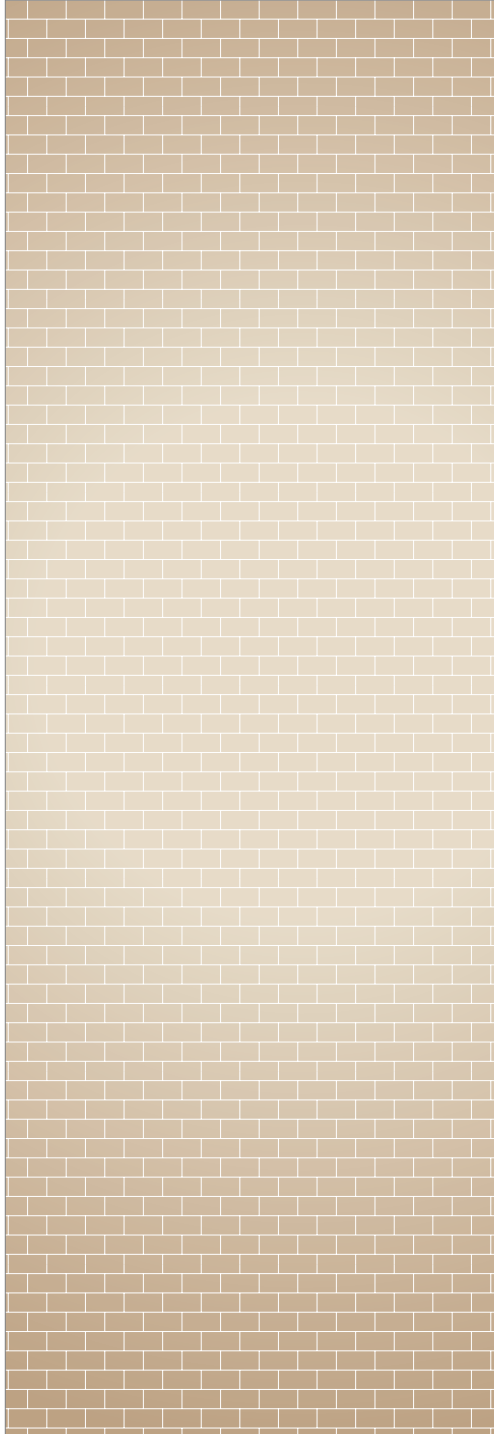
右外壁



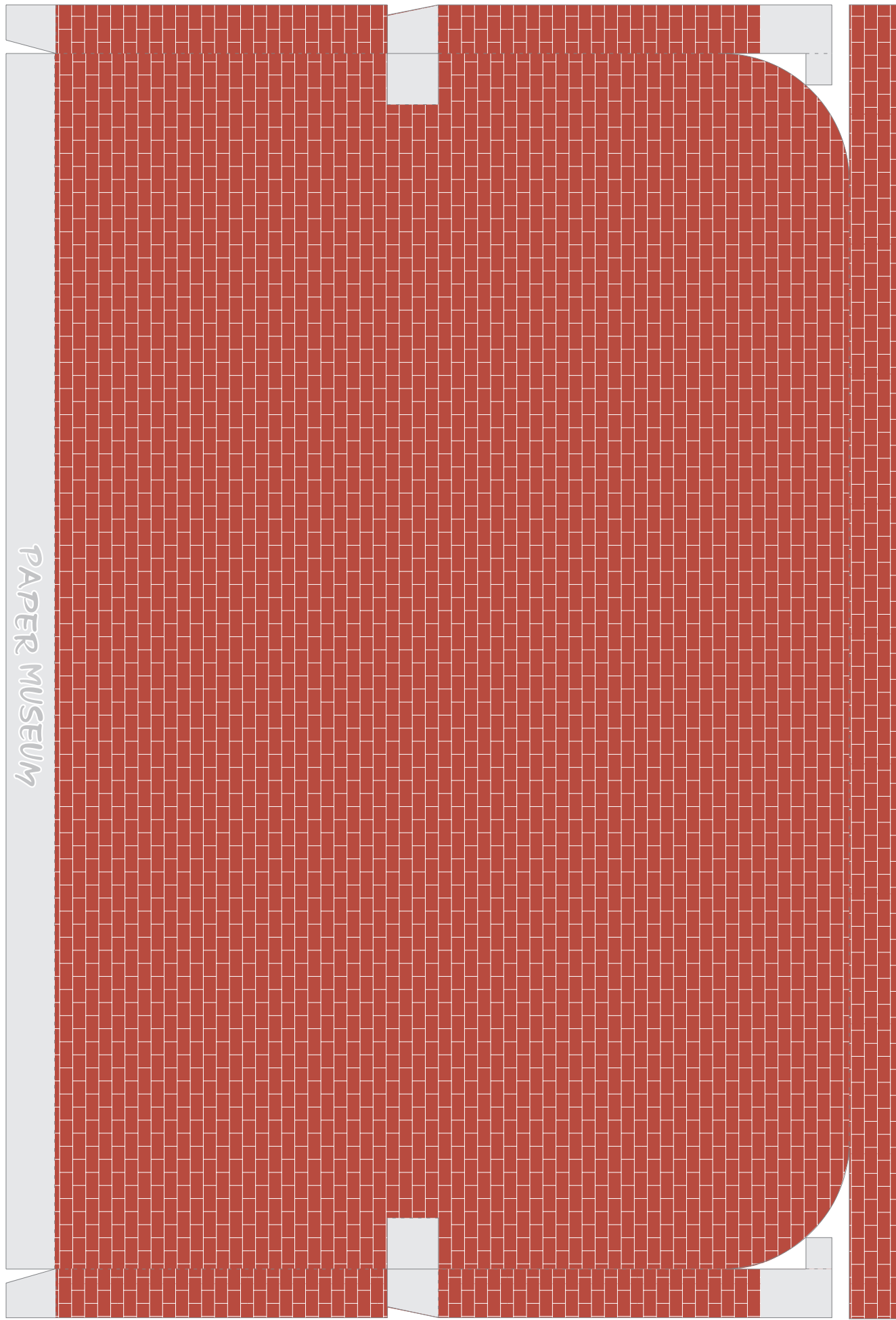
内壁〈内装〉（台紙）

- (切取線) もしくはりんかくに沿って切ってね。
- 灰色部分にのりを付けてね。
- - - - (折り線) に沿って山折りに折ってね。
- - - - (折り線) に沿って谷折りに折ってね。

Presented by
PAPER MUSEUM
サンワサプライ株式会社
<http://www.sanwa.co.jp/paper/>



床



床補強・観葉植物（台紙）

- (切取線) もしくはりかんかくに沿って切ってね。
- (灰色部分) にのりを付けてね。
- - - - (折り線) に沿って山折りに折ってね。
- · - · - · (折り線) に沿って谷折りに折ってね。

Presented by
PAPER MUSEUM
サンワサプライ株式会社
<http://www.sanwa.co.jp/paper/>

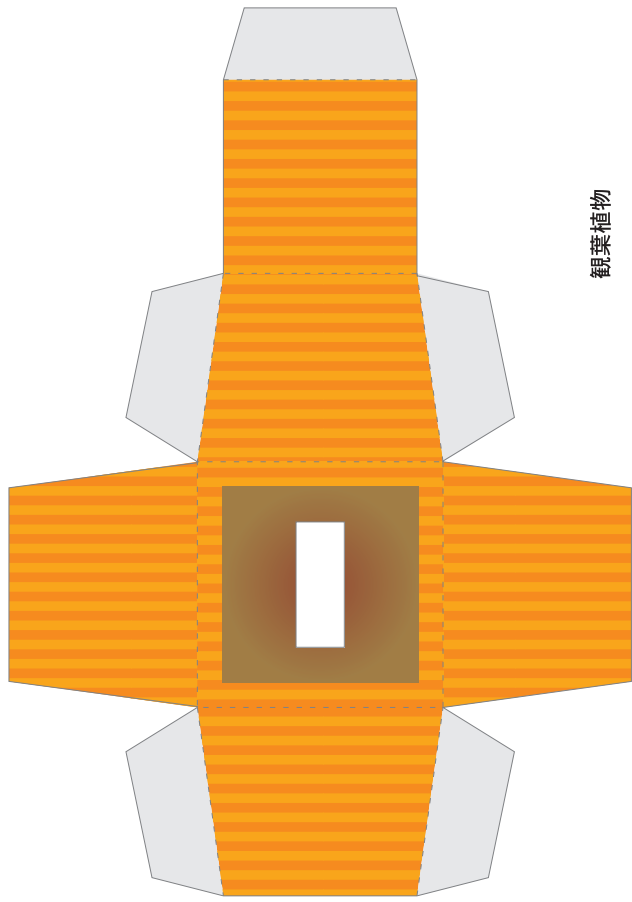
床補強



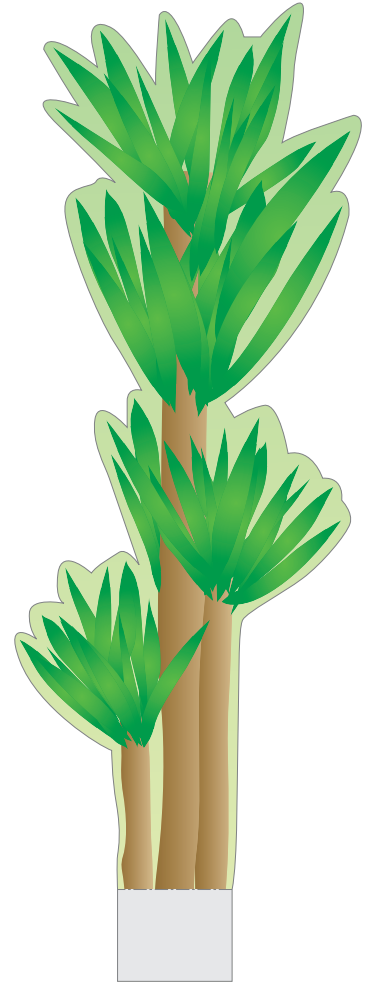
PAPER MUSEUM



PAPER MUSEUM



観葉植物

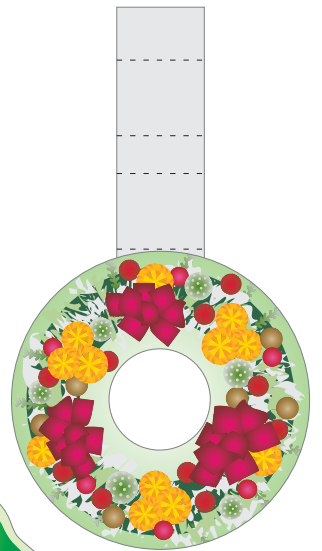
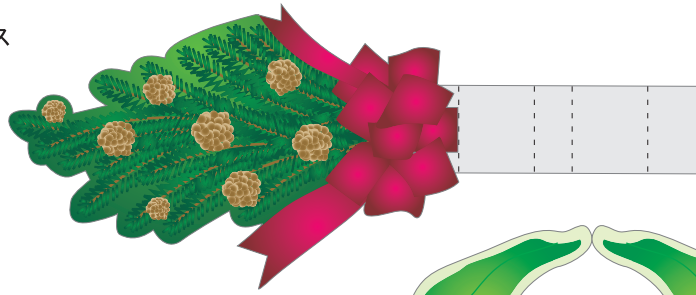
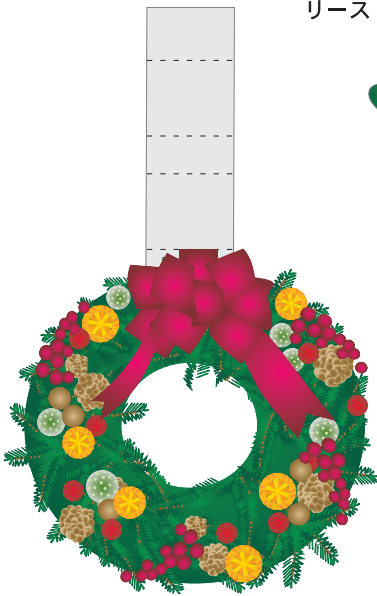


観葉植物・リース (台紙)

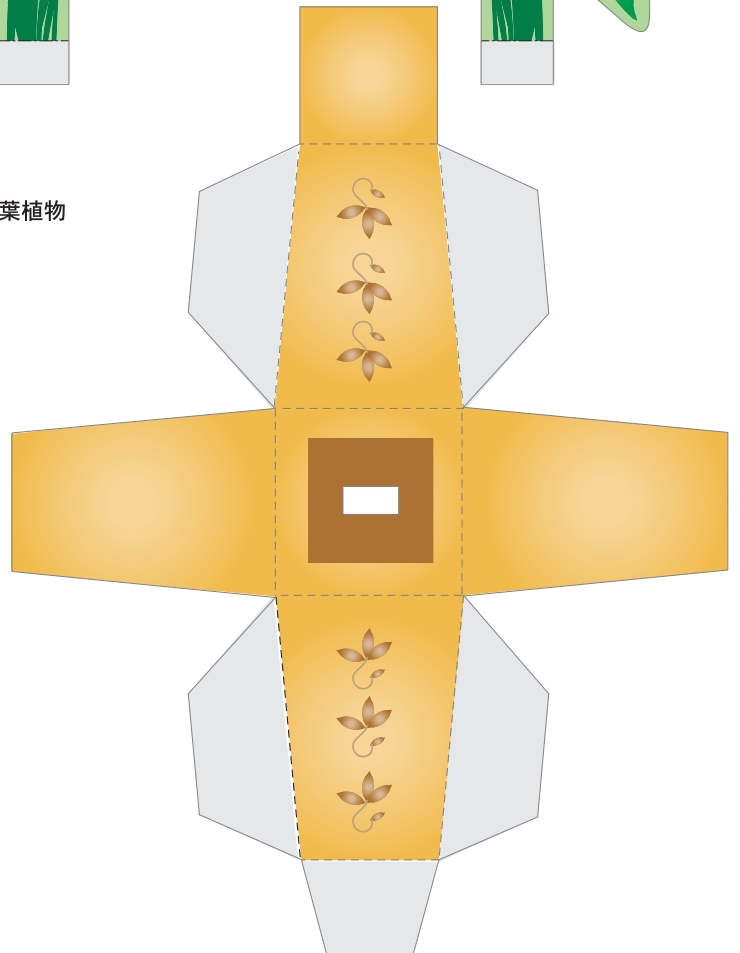
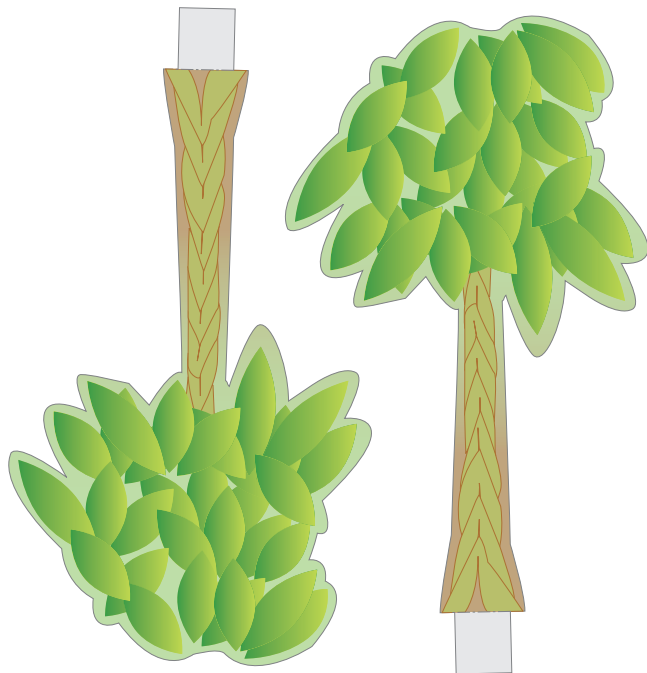
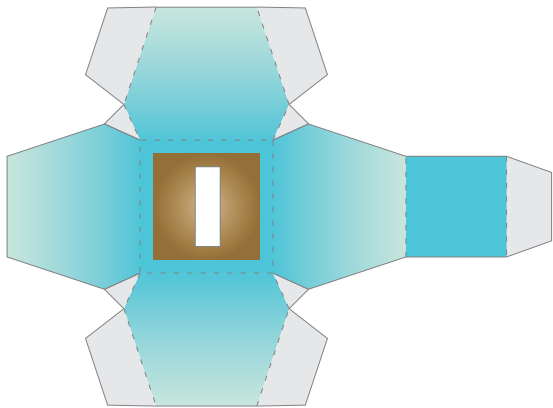
- (切取線) もしくはりんかくに沿って切ってね。
- 灰色部分にのりを付けてね。
- - - - (折り線) に沿って山折りに折ってね。
- - - - (折り線) に沿って谷折りに折ってね。

Presented by
PAPER MUSEUM
 サンワサプライ株式会社
<http://www.sanwa.co.jp/paper/>

リース



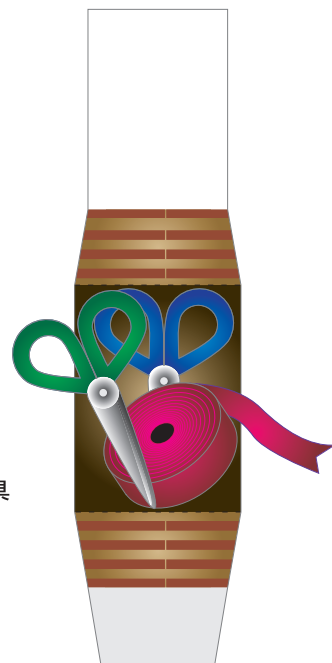
観葉植物



作業台・道具(台紙)

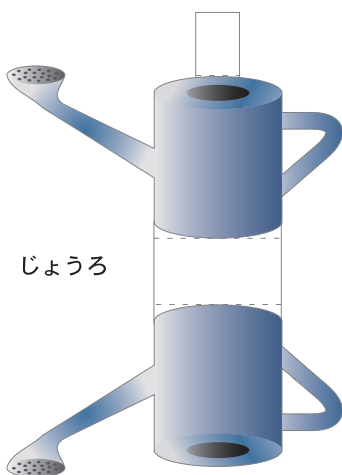
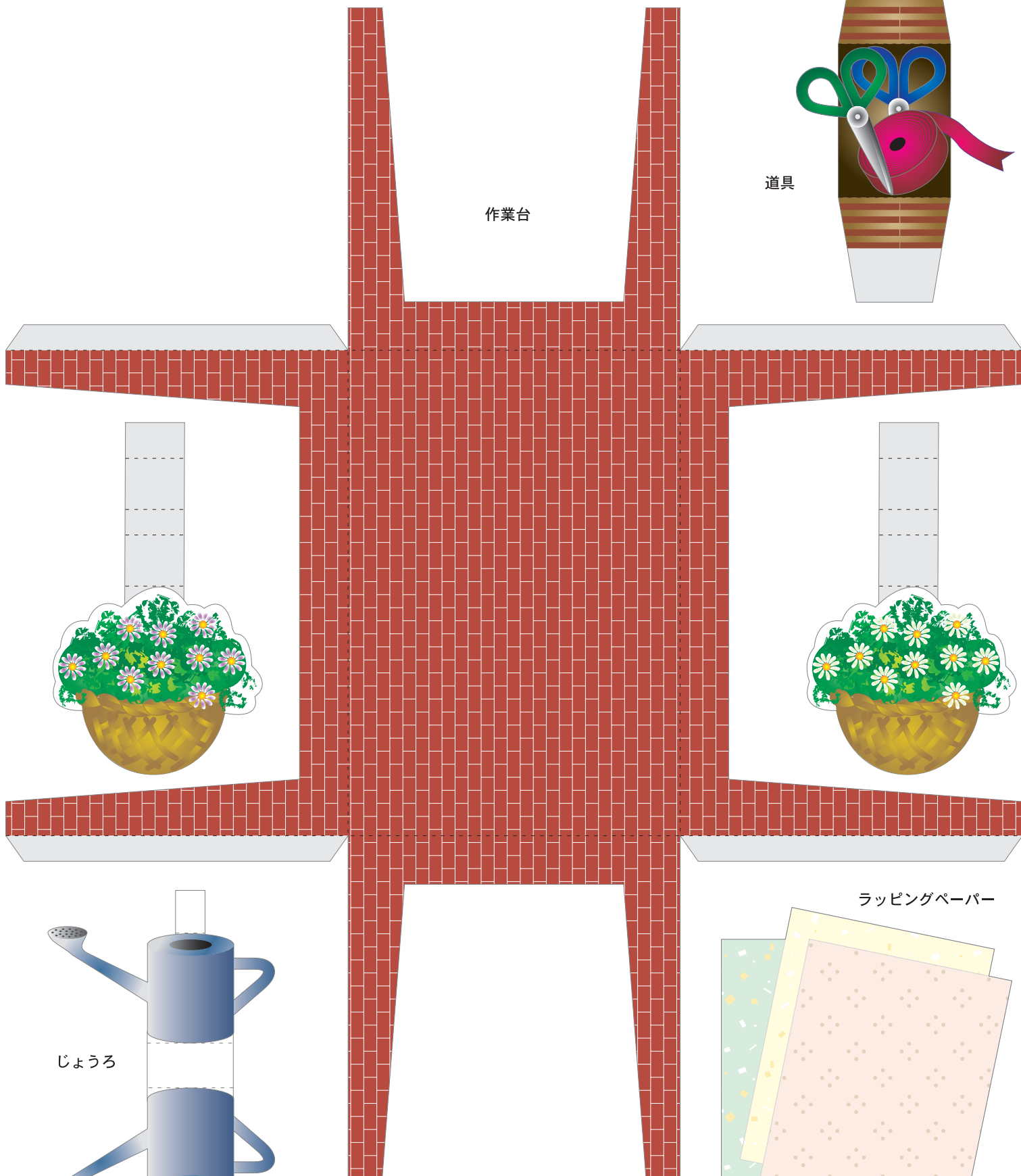
- (切取線) もしくはりんかくに沿って切ってね。
- (灰色部分) にのりを付けてね。
- (折り線) に沿って山折りに折ってね。
- (折り線) に沿って谷折りに折ってね。

Presented by
PAPER MUSEUM
サンワサプライ株式会社
<http://www.sanwa.co.jp/paper/>



道具

作業台



じょうろ

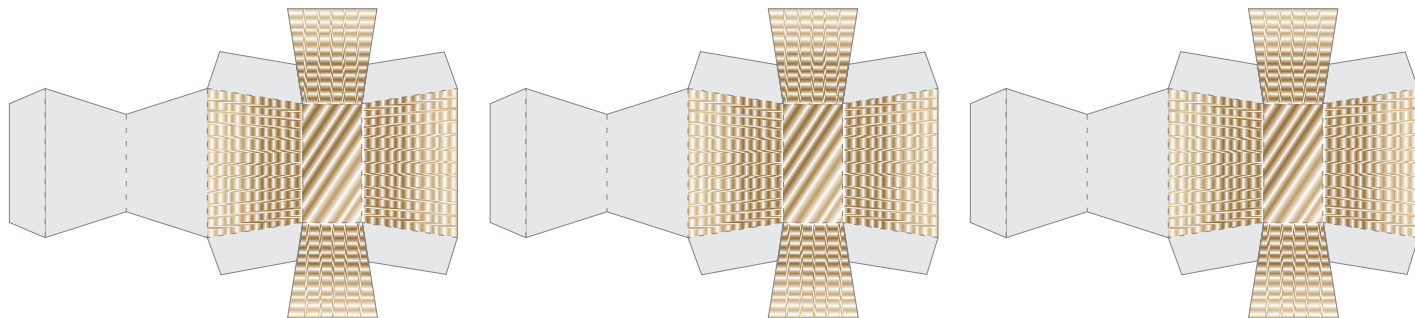


ラッピングペーパー

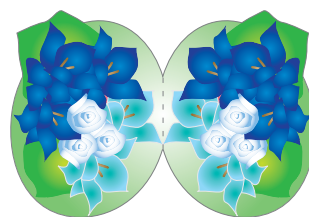
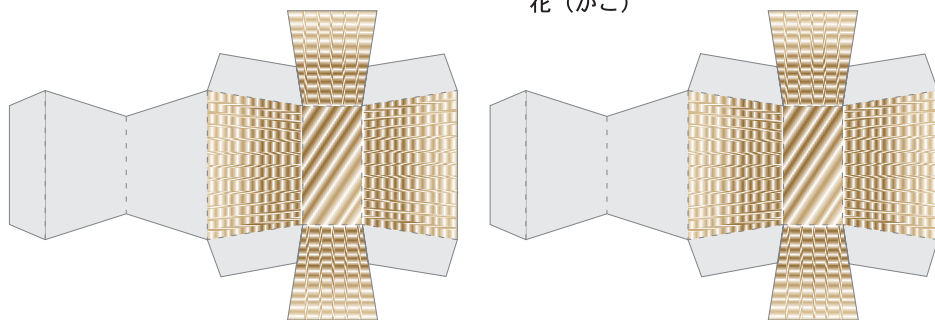
花台・花(アレンジ) (台紙)

- (切取線) もしくはりんかくに沿って切ってね。
- 灰色部分にのりを付けてね。
- - - (折り線) に沿って山折りに折ってね。
- - - (折り線) に沿って谷折りに折ってね。

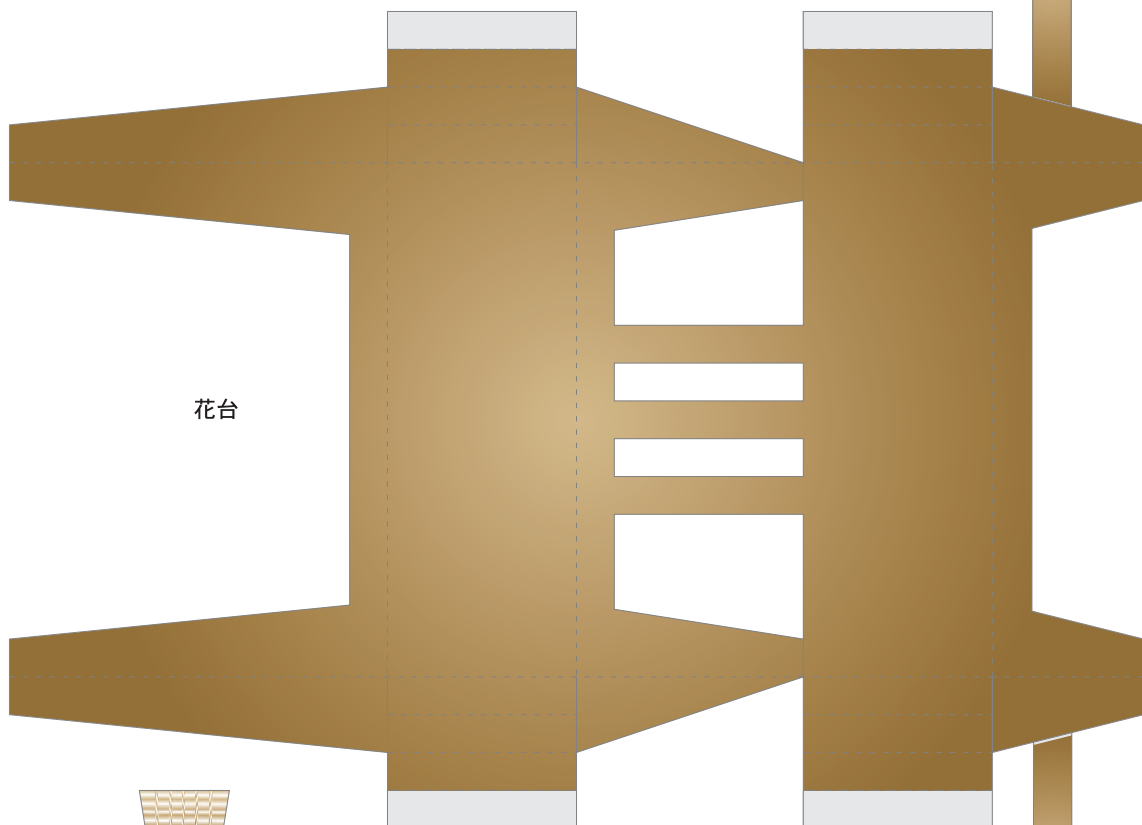
Presented by
PAPER MUSEUM
 サンワサプライ株式会社
<http://www.sanwa.co.jp/paper/>



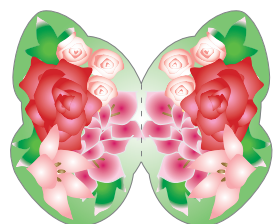
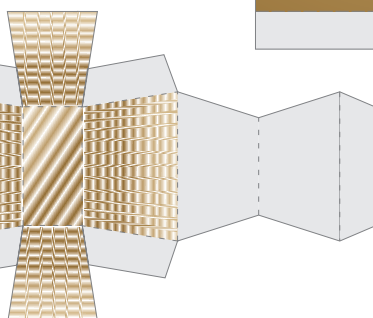
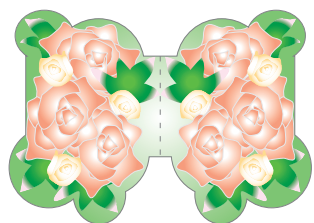
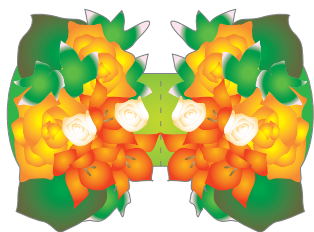
花 (かご)



花



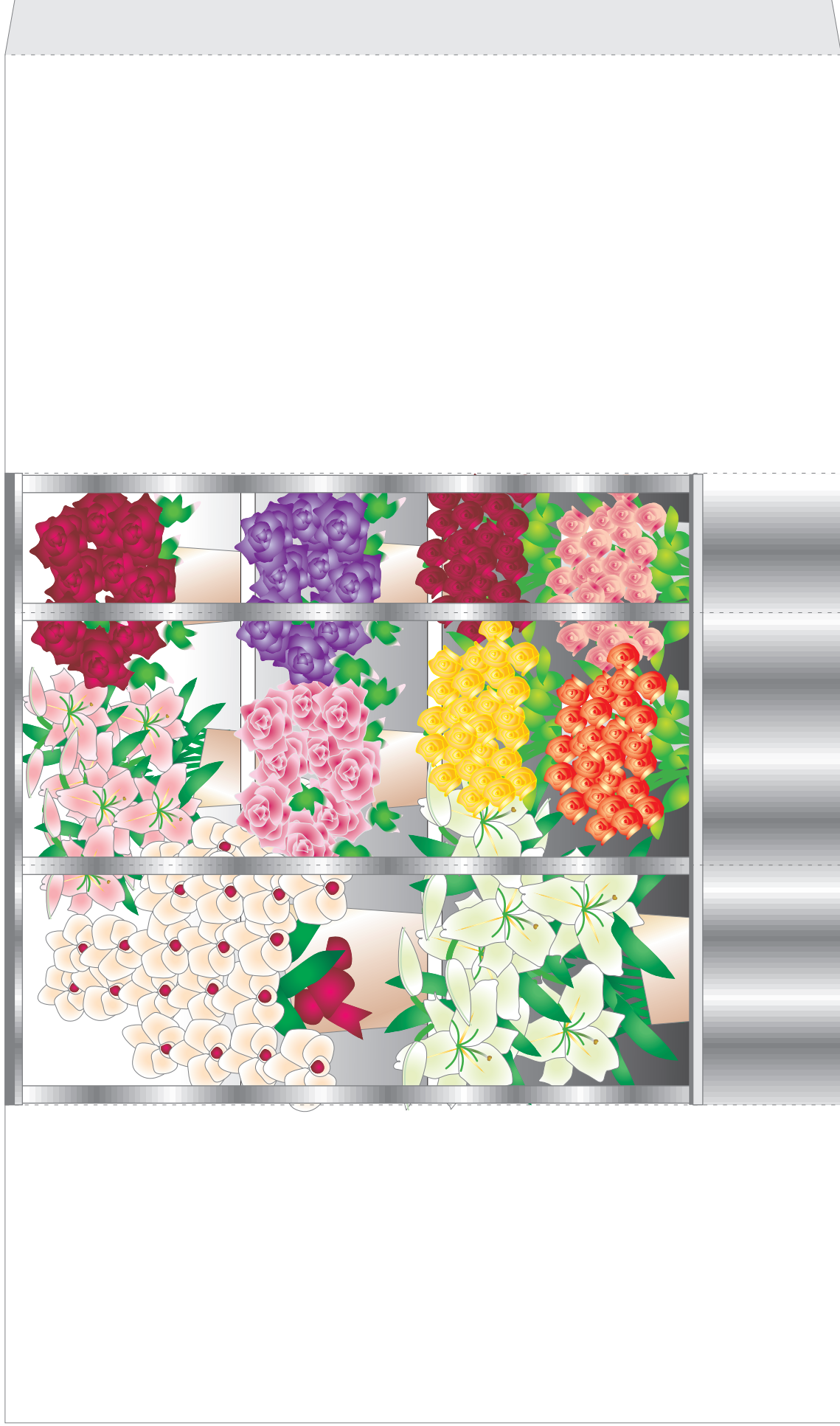
花台



シヨークケース(台紙)

- (切取線)もしくはりんかくに沿って切ってね。
- (灰色部分)にのりを付けてね。
- - - (折り線)に沿って山折りに折ってね。
- - - (折り線)に沿って谷折りに折ってね。

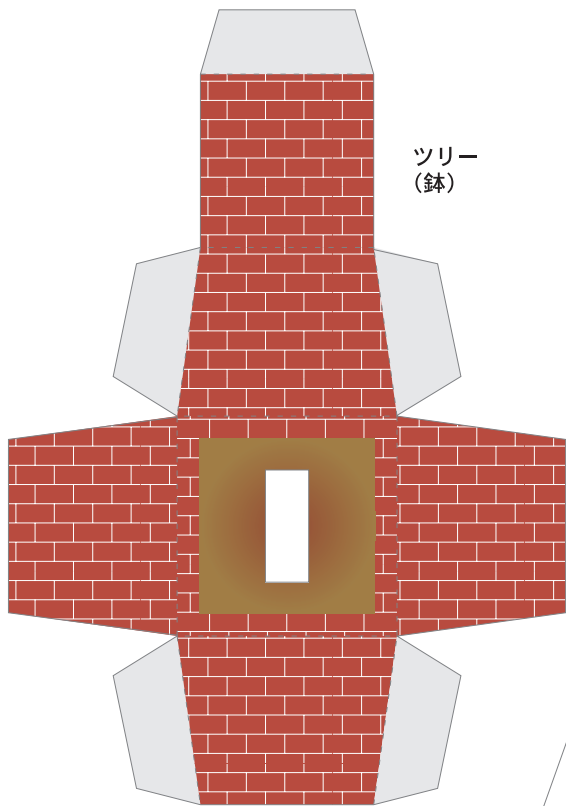
Presented by
PAPER MUSEUM
サンワサプライ株式会社
<http://www.sanwa.co.jp/paper/>



花（アレンジ）・ツリー（台紙）

- (切取線) もしくはりんかくに沿って切ってね。
- (灰色部分) にのりを付けてね。
- - - - (折り線) に沿って山折りに折ってね。
- - - - (折り線) に沿って谷折りに折ってね。

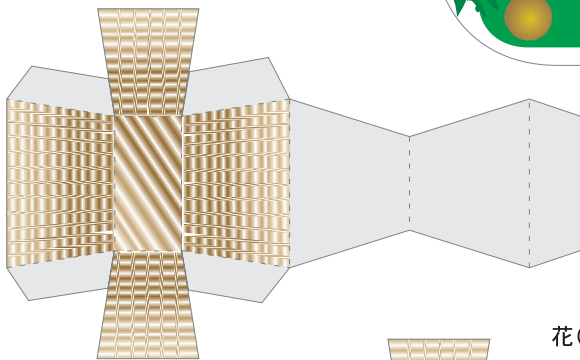
Presented by
PAPER MUSEUM
 サンワサプライ株式会社
<http://www.sanwa.co.jp/paper/>



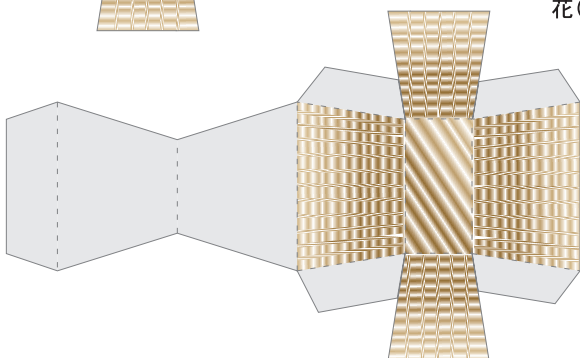
ツリー
(鉢)



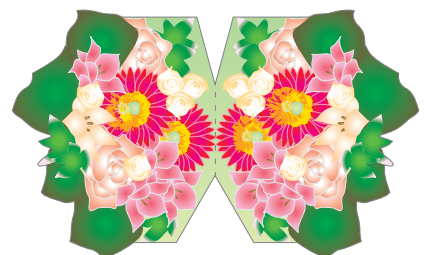
ツリー



花(かご)

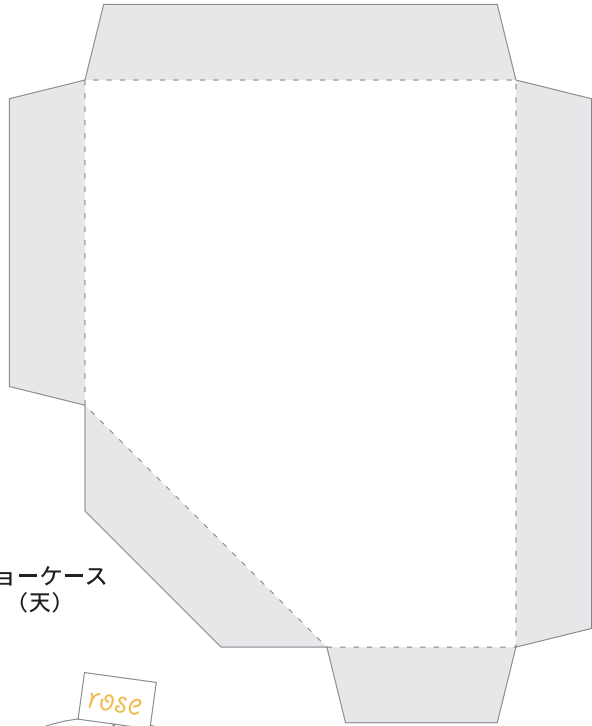


花



バケツ花・ショーケース(天)(台紙)

- (切取線) もしくはりんかくに沿って切ってね。
- (灰色部分) にのりを付けてね。
- - - - (折り線) に沿って山折りに折ってね。
- - - - (折り線) に沿って谷折りに折ってね。



ショーケース
(天)

